



The Guide for Remote Training

영상시청 방법

가이드라인



CONTENTS TITLTE

목차보기

영상시청 방법 가이드라인

01

로그인 방법

부여되는 아이디와 비밀번호 입력 방법을 안내드립니다.

02

나의 강의실 페이지 이동

나의 강의실 페이지로 이동하는 방법에 대해 안내드립니다.

03

연수 강의 영상 보기

연수 강의 시청하는 방법에 대해 안내드립니다.

04

영상 시청중 팝업 참고사항

강의 시청 도중 랜덤으로 '자리비움 체크' 팝업에 대해 안내드립니다.

05

진도율 체크

현재의 진도율을 볼 수 있는 방법에 대해 안내드립니다.

06

만족도 조사 참여안내

만족도 조사 참여에 대해 안내드립니다.

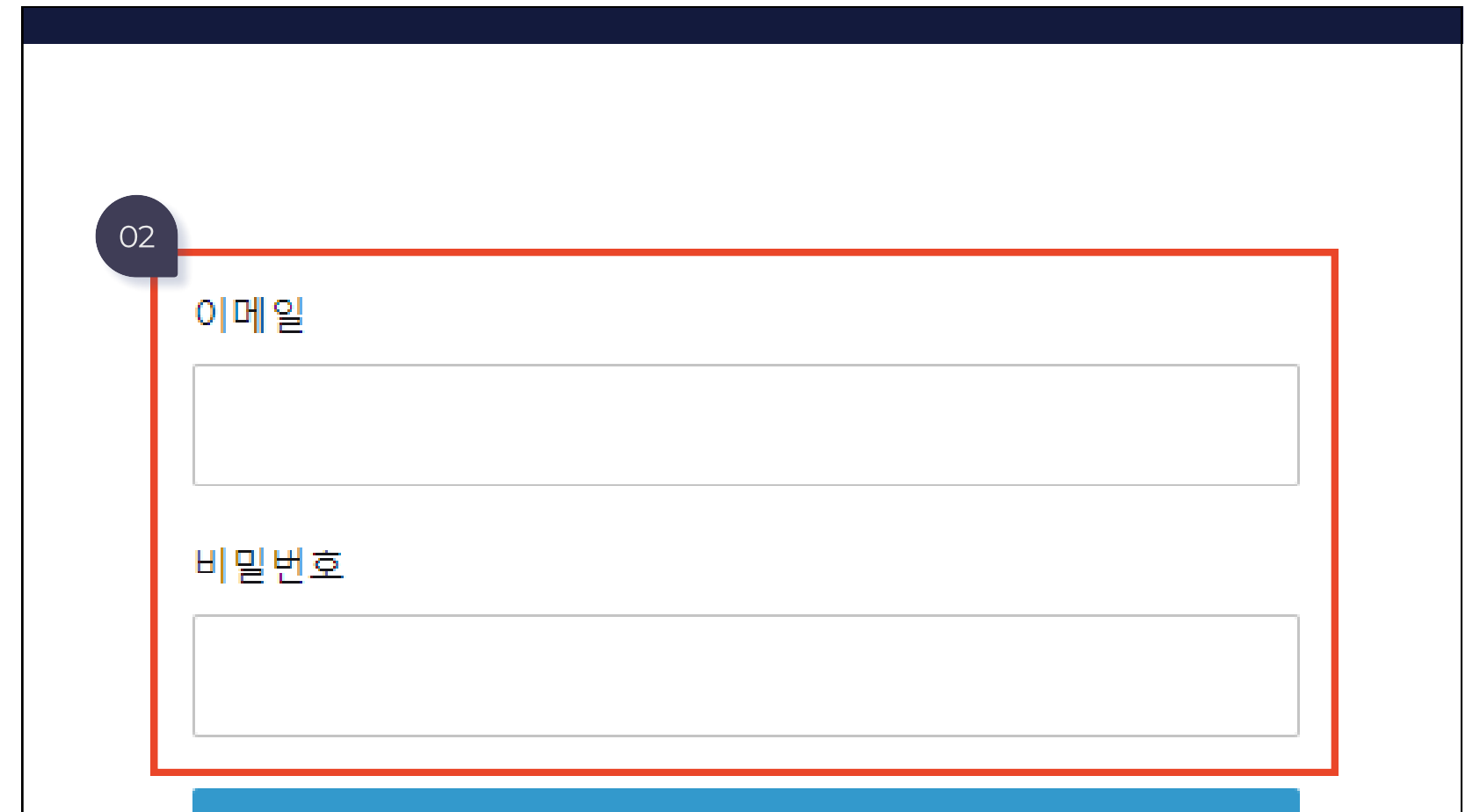
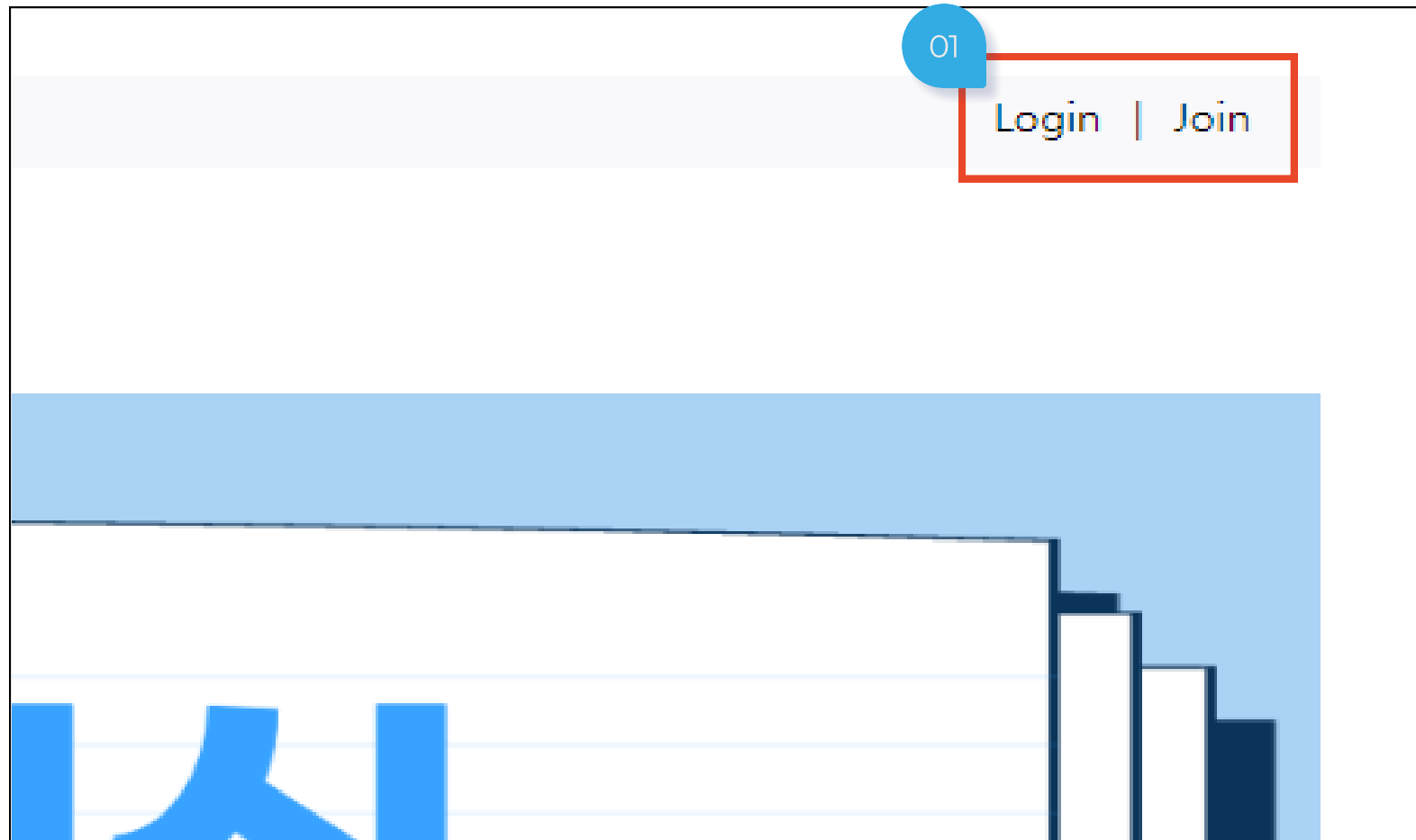
07

시험 응시 안내

수강을 마친 후에 진행되는 시험에 대해 안내드립니다.

01

로그인 방법



01 안내 받으신 홈페이지에 접속 후 우측 상단에 있는 **Login 버튼**을 클릭해주시면 아이디와 비밀번호를 입력할 수 있는 로그인 페이지로 이동합니다.

02 로그인 페이지로 이동 후 **이메일 -> 부여 받으신 아이디**(문자 메시지로 전송)
비밀번호 -> 부여 받으신 비밀번호를 입력해주시면 됩니다.

02

나의 강의실 페이지 이동



01

아이디와 비밀번호 입력 후 '로그인' 버튼을 누르시면 메인 페이지로 이동하게 됩니다.

메인페이지 메뉴에 보이시는 **나의 강의실을 클릭**해주세요.

03 연수 강의 영상 보기

강의보기

교육상태 | 교육과정 | 교육종류

교육중 | 온라인 연수

01 나의 강의실 페이지에서 **온라인 연수**를 클릭해주세요. 클릭 후에는 연수 강의 영상이 있는 페이지가 열리게됩니다.

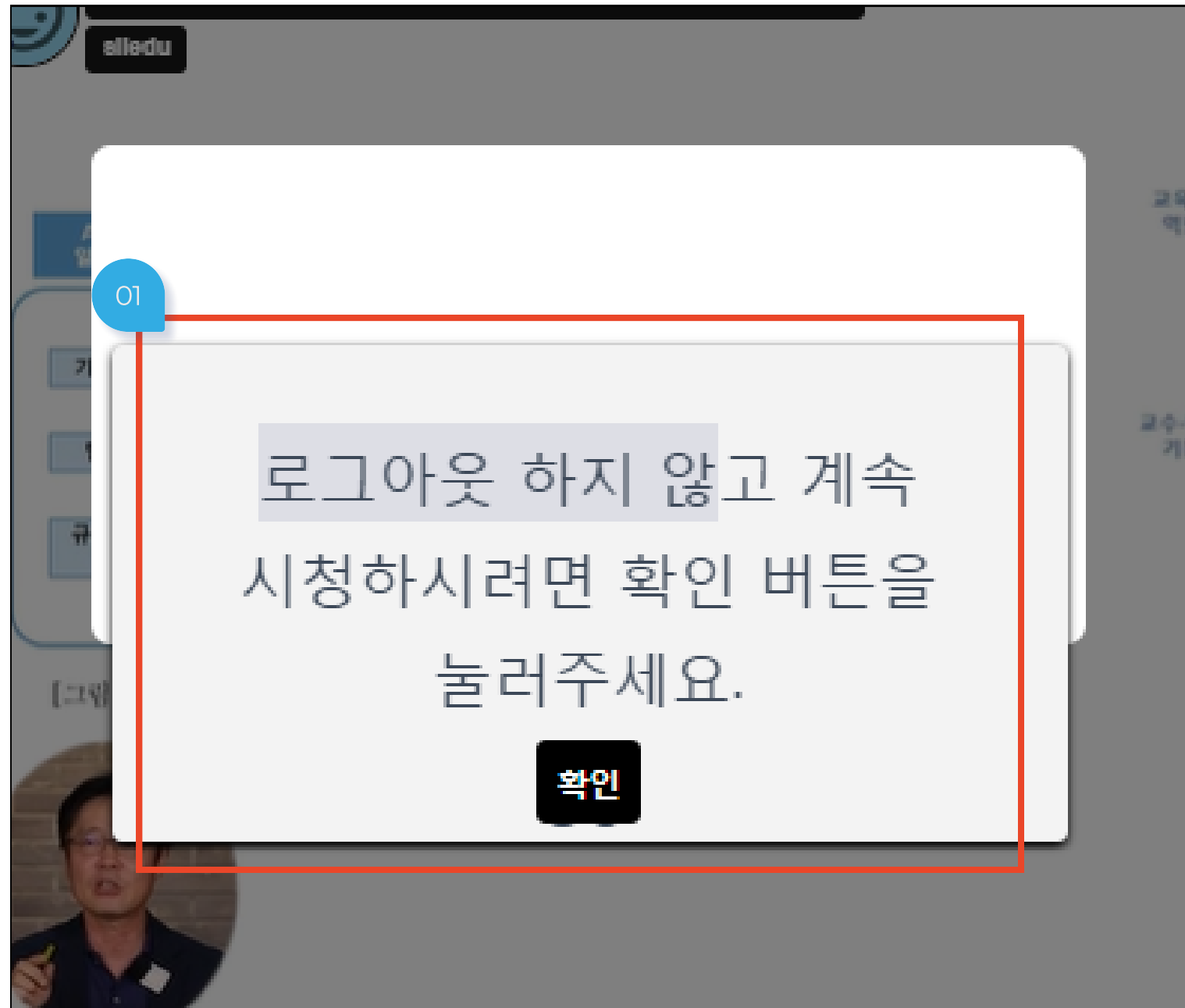
목차/진도

레슨	레슨명	재생시간	최초학습일	최종학습일	학습시간	진도율	강의 상태
02 1	▶ 디지털 기반 교육혁신의 이해 및 미래교육의 방향	26분	2024-10-14 11:54	2024-10-16 17:41	20분	78%	강의듣기
2	▶ 학생 이해와 수업 개선을 위한 AI 디지털교과서 활용					0%	강의듣기
3	▶ AI 디지털교과서 활용 교육과정-수업-평가자료 개발(1)					0%	강의듣기
4	▶ AI 디지털교과서 활용 교육과정-수업-평가자료 개발(2)					0%	강의듣기
5	▶ 디지털 기반 교육 실천을 위한 디지털 윤리					0%	강의듣기

02 나의 강의실 페이지에서 **하단으로 스크롤**하시면 연수 커리큘럼(목차/진도)이 나옵니다. 해당 연수 커리큘럼 부분에서 1차시부터 **순차적으로 강의를 시청**하실 수 있으며, 연수명을 클릭 하시게되면 영상을 시청하실 수 있습니다.

04

영상 시청중 팝업 참고사항



01

강의 영상 시청 중에 랜덤으로 '자리비움 체크' 팝업이 나타나게 됩니다. 해당 팝업이 나타났을 경우 60초 안에 '확인' 버튼을 눌러주세요.

'확인' 버튼을 누르지 못하셨다면, 자동 로그아웃이 되니 유의해주세요. 로그아웃 시엔 재접속 후 수강해야합니다.

05 진도율 체크

	재생시간	최소학습일	최종학습일	학습시간	진도율	강의 상태
교육의	26분	2024-10-14 11:54	2024-10-16 17:41	20분	78%	강의듣기
디지털교과서					0%	강의듣기
평가자료					0%	강의듣기
평가자료					0%	강의듣기
윤리					0%	강의듣기

01

나의 강의실 페이지 연수 커리큘럼(목차/진도)에서 차시별로 진도율을 확인하실 수 있습니다.

차시별로 진도율이 100%가 되면 다음 차시의 강의를 시청하실 수 있습니다.

06

만족도 조사 참여 안내

※ 평가와 설문에 모두 참여해야 이수요건이 충족됩니다.

3 ▶ AI 디지털교과서 활용 교육과정-수업-평가자료 개발(1)

4 ▶ AI 디지털교과서 활용 교육과정-수업-평가자료 개발(2)

5 ▶ 디지털 기반 교육 실천을 위한 디지털 윤리

01

설문 참여하기

01

수강을 마친 후 "나의 강의실" 하단에 **"설문 참여하기"** 버튼을 클릭하여, 만족도 조사에 참여해주세요.

02

설문 제출하기

02

설문에 제시된 문항에 모두 응시하신 후, 하단에 **"설문 제출하기"** 버튼을 클릭하시면 제출이 완료됩니다.

07

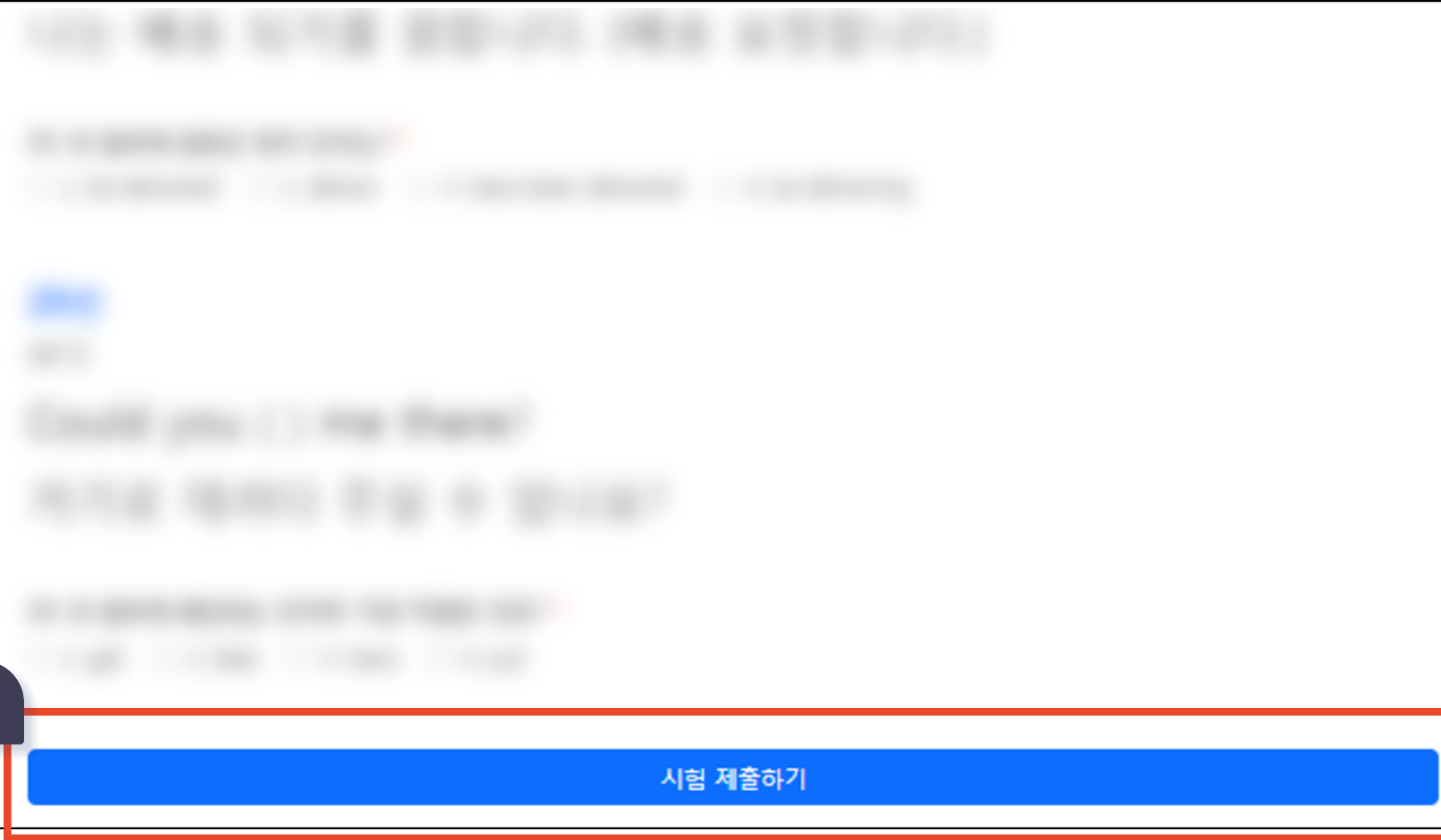
시험 응시 안내

※ 평가와 설문에 모두 참여해야 이수요건이 충족됩니다.

5  디지털 기반 교육 실천을 위한 디지털

설문 참여하기

01 시험 응시하기



02 시험 제출하기

01 "설문 참여하기" 버튼 하단에 있는 "시험 응시하기" 버튼을 클릭하여, 평가(5문항)에 응시해주세요.

(만족도 설문을 제출하셔야 시험 응시가 가능하며, 최초 1회만 응시 가능합니다.)

02 평가에 제시된 5문항에 모두 응시하신 후, 하단에 "시험 제출하기" 버튼을 클릭하시면 제출이 완료됩니다.

감사합니다.

위 내용 참고하셔서 유익한
온라인 직무연수가
되셨으면 좋겠습니다.



054)841-2184(음성) | 010-2277-7812(문자)
